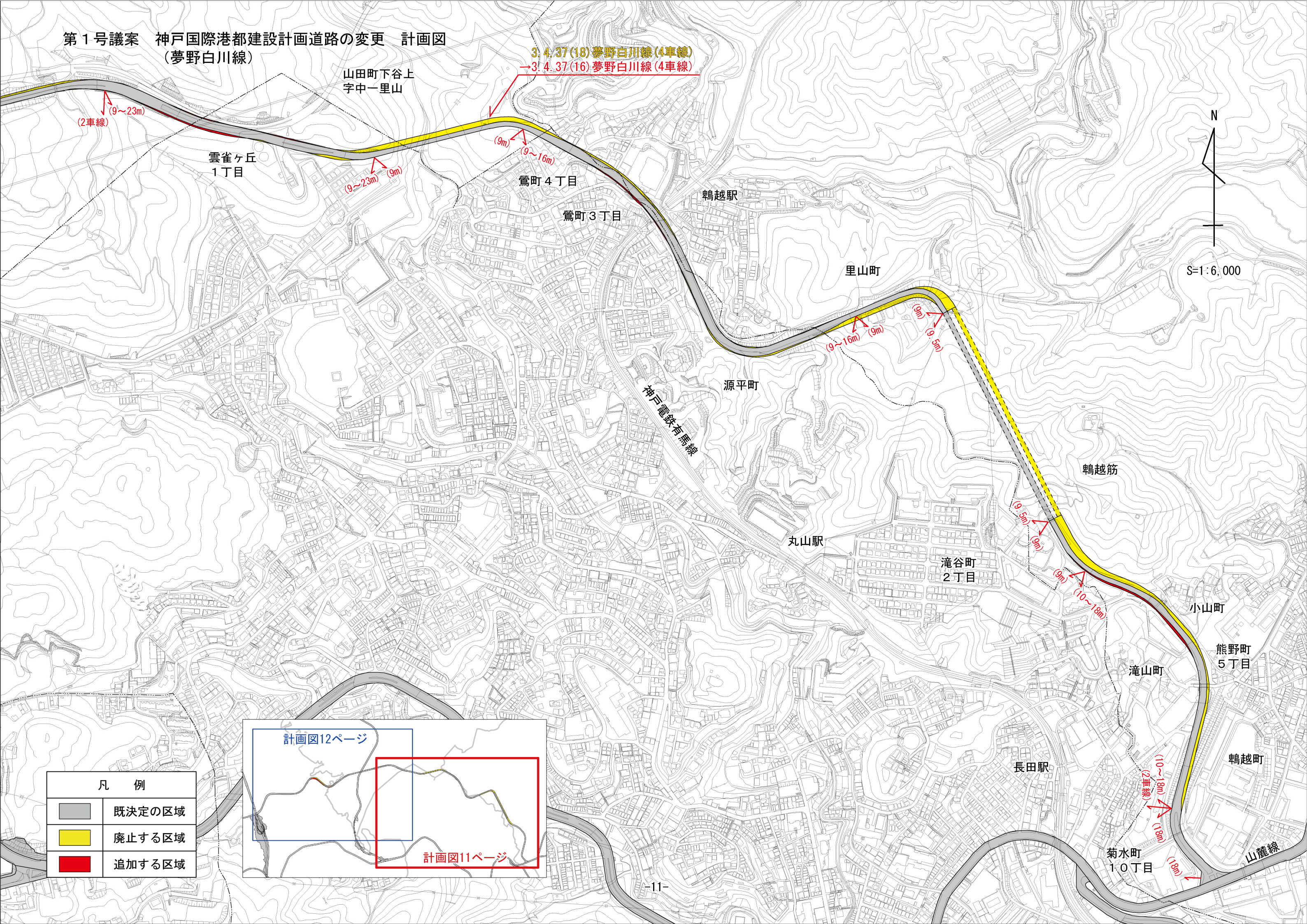


第1号議案 神戸国際港都建設計画道路の変更 計画図
(夢野白川線)



3: 4.37(18) 夢野白川線(4車線)
→ 3: 4.37(16) 夢野白川線(4車線)

山田町下谷上
字中一里山

(2車線)
(9~23m)

雲雀ヶ丘
1丁目

(9~23m) (9m)

(9m) (9~16m)

鶯町4丁目

鶯町3丁目

鶯越駅

里山町

(9~16m) (9m) (9m) (9.5m)

源平町

神戸電鉄有馬線

丸山駅

滝谷町
2丁目

(9.5m) (9m)

(9m) (10~18m)

小山町

熊野町
5丁目

滝山町

長田駅

菊水町
1-0丁目




(10~18m) (2車線) (16m) (18m)

鶯越町

山麓線



S=1:6,000

凡 例	
	既決定の区域
	廃止する区域
	追加する区域

