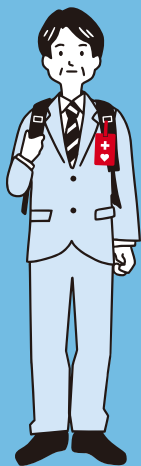




視覚障がいの方



義足の方



難病の方



知的障がいの方



妊娠初期の方



内部障がいの方
(ペースメーカー)



発達障がいの方



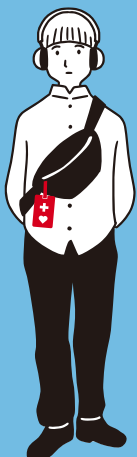
聴覚障がいの方



精神障がいの方



補助犬を連れている方



聴覚過敏の方



認知症の方



失語症の方



ケガで歩行が困難な方



人工関節の方

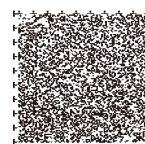


気づいてくださいヘルプのサイン

ヘルプマークは外見からわからなくても配慮を必要としている方などが、そのことを周囲に知らせるためのマークです。

このマークを見かけたときは、思いやりのある行動や見守りをお願いします。

Uni-Voice音声コード





知っていますか？ 「ヘルプマーク」と「ヘルプカード」

街中や公共交通機関など生活の様々な場所で、周囲からの配慮を必要としている方がいます。

「ヘルプマーク」、「ヘルプカード」について知っていただくことは、配慮を必要とする方がどのような支援を必要としているのかを知るとともに、理解するためのきっかけとなります。

配慮を必要とする方も支援者の方も安心して暮らすことのできる「共生社会」の実現のために、みなさんのご理解・ご協力をよろしくお願いします。

ヘルプマークとは



義足や人工関節を使用している方、内部障がいや難病の方、または妊娠初期の方など、援助や配慮を必要としても外見からは分からない方々が周囲の方に配慮を必要としているということを伝え、援助が得やすくなるよう、作成したマークです。

ヘルプカードとは



障がいのある方などが災害時や日常生活の中で困ったときに、周囲に自己の障がいへの理解や支援を求めためのもです。緊急連絡先や必要な支援内容などが記載されています。

ヘルプマークを見かけたら、 ご協力をお願いします。

公共交通機関では、席をお譲りください。

外見では健康に見えても、疲れやすかったり、つり革につかまり続けるなどの同じ姿勢を保つことが困難な方がいます。また、外見からは分からないため、優先席に座っていると不審な目で見られ、ストレスを受けることがあります。

駅や商業施設等で、 声をかけるなどの配慮をお願いします。

交通機関の事故等、突発的な出来事に対して臨機応変に対応することが困難な方や、立ち上がる、歩く、階段の昇降などの動作が困難な方がいます。

マークやカードに記載された内容に従って 配慮・支援をお願いします。

マーク等には「ゆっくり話してほしい」、「体調の急変時には病院に連絡してほしい」など、マーク等を見た方に希望する配慮・援助の内容が記載されています。

災害時は、安全に避難するための 支援をお願いします。

視覚障がい者や聴覚障がい者等で周辺の状況把握が難しい方、肢体不自由者等で自力での迅速な避難が困難な方がいます。

下記の場所でヘルプマーク・ヘルプカードを必要とする方に配布しています。

- 各区役所・支所 保健福祉課
- 神戸市営地下鉄（西神・山手線、海岸線）各駅
- 市バス・地下鉄お客様サービスコーナー（神戸市営地下鉄三宮駅東コンコース）
- 神戸市総合インフォメーションセンター（JR 三ノ宮駅東口南側）
- 市民病院（中央市民病院、アイセンター病院、西市民病院、西神戸医療センター）
- 障害者地域生活支援拠点
- 障害者相談支援センター
- 市内ダイエー各店舗

（ヘルプカードは、市ホームページから様式をダウンロードし、印刷してご利用いただくこともできます。）

※数に限りがありますので、予め御承ください。 ※ヘルプマークの販売は認めていません。

※ヘルプマークに関する寄付活動等には、一切、関与しておりません。 ※ヘルプマークの趣旨に沿った、適正な利用をお願いします。

お問い合わせ先

神戸市総合
コールセンター

0570-083330 および 078-333-3330

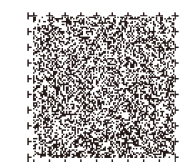
FAX:078-333-3314（年中無休／8:00～21:00）

神戸市ホームページ

神戸市 ヘルプマーク

検索

右の二次元コードより神戸市ホームページ内ヘルプマーク説明ページをご確認頂けます。



Uni-Voice音声コード