

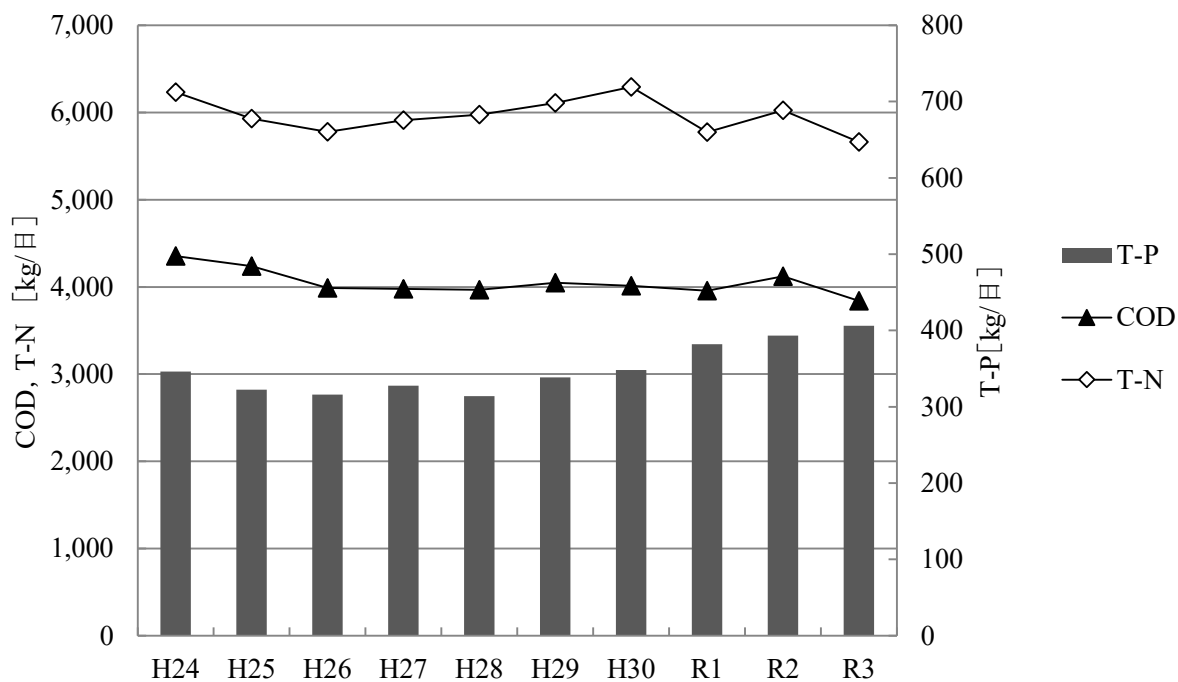
COD、T-N、T-P排出負荷量(環境局への報告数値)

	排水量 [m <sup>3</sup> /日]	COD		T-N		T-P	
		平均値	負荷量	平均値	負荷量	平均値	負荷量
		[mg/L]	[kg/日]	[mg/L]	[kg/日]	[mg/L]	[kg/日]
東灘処理場	158,958	7.8	1,235	10	1,530	0.63	101
ポートアイランド処理場	9,630	6.3	60.3	8.1	78.2	0.10	0.9
鈴蘭台処理場	16,174	4.8	78.3	7.9	127	0.32	5.1
西部処理場	92,452	9.2	851	14	1,291	0.81	75.1
垂水処理場	136,547	7.9	1,081	12	1,659	0.92	126
玉津処理場	73,643	7.3	534	13	976	1.3	98.5

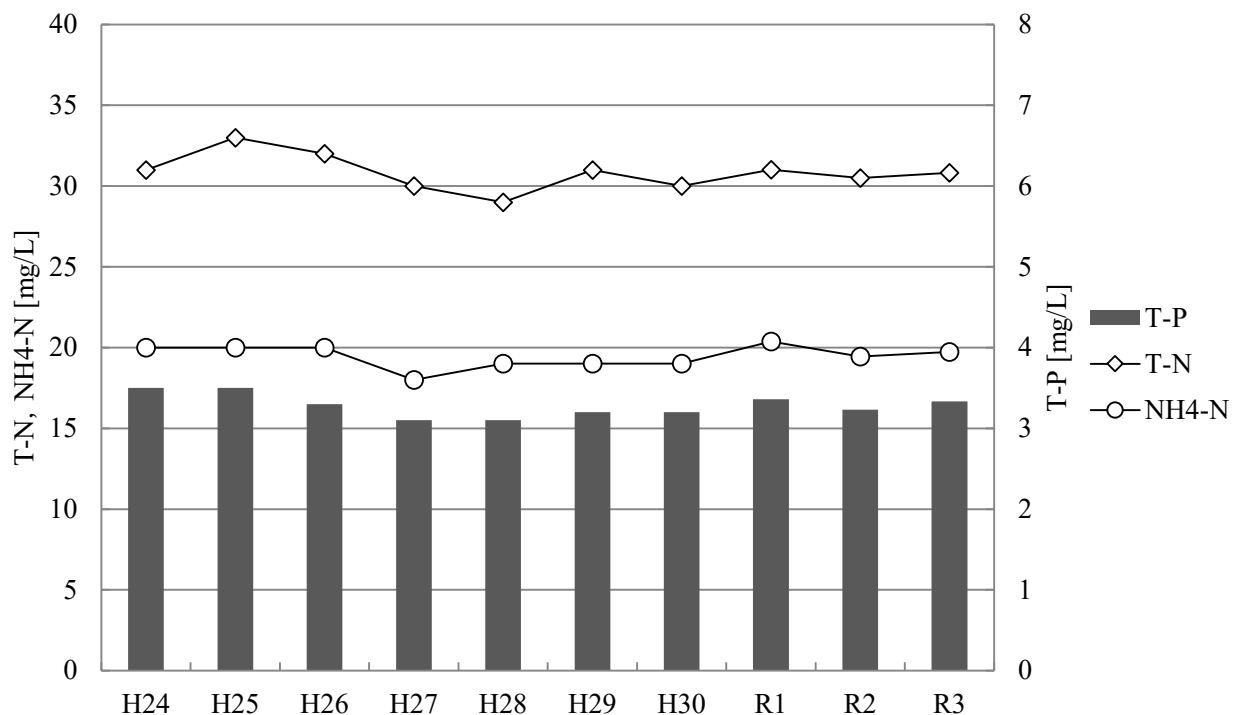
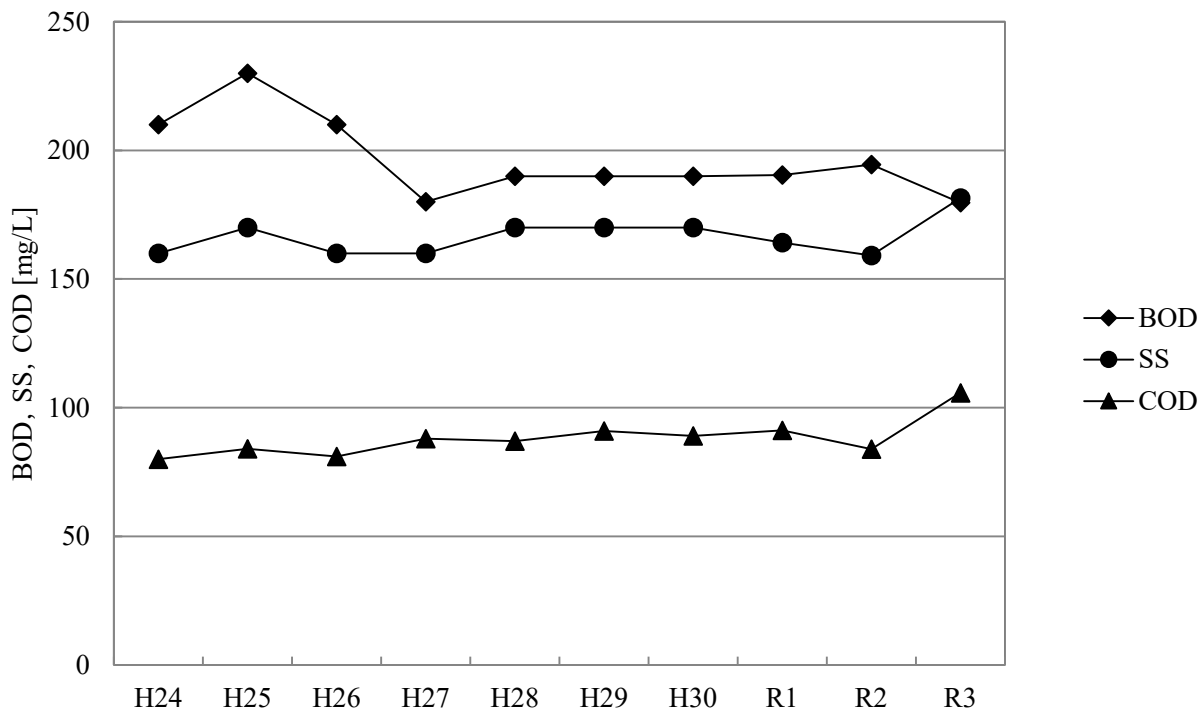
平均値 = 負荷量 / 排水量

経年変化(神戸市全体)

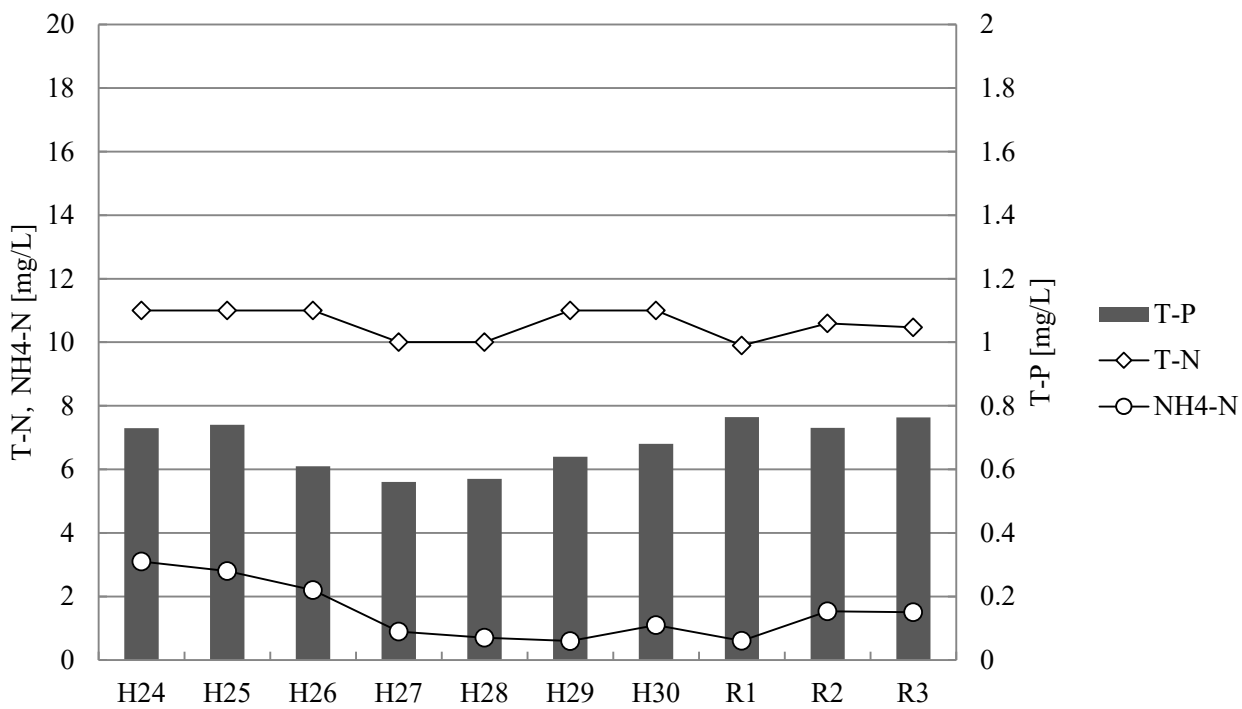
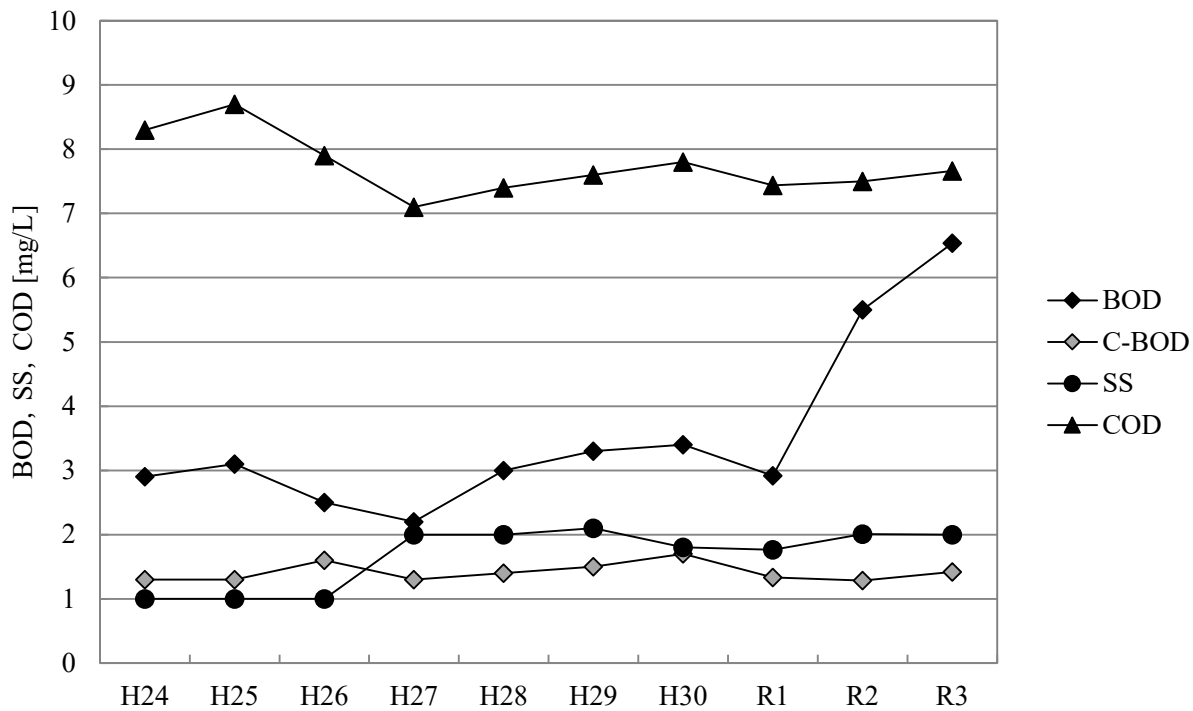
(1) 排出汚濁負荷量



(2) 流入水質(加重平均)



(3)放流水質(加重平均)



COD、T-N、T-P排出負荷量(環境局への報告数値)

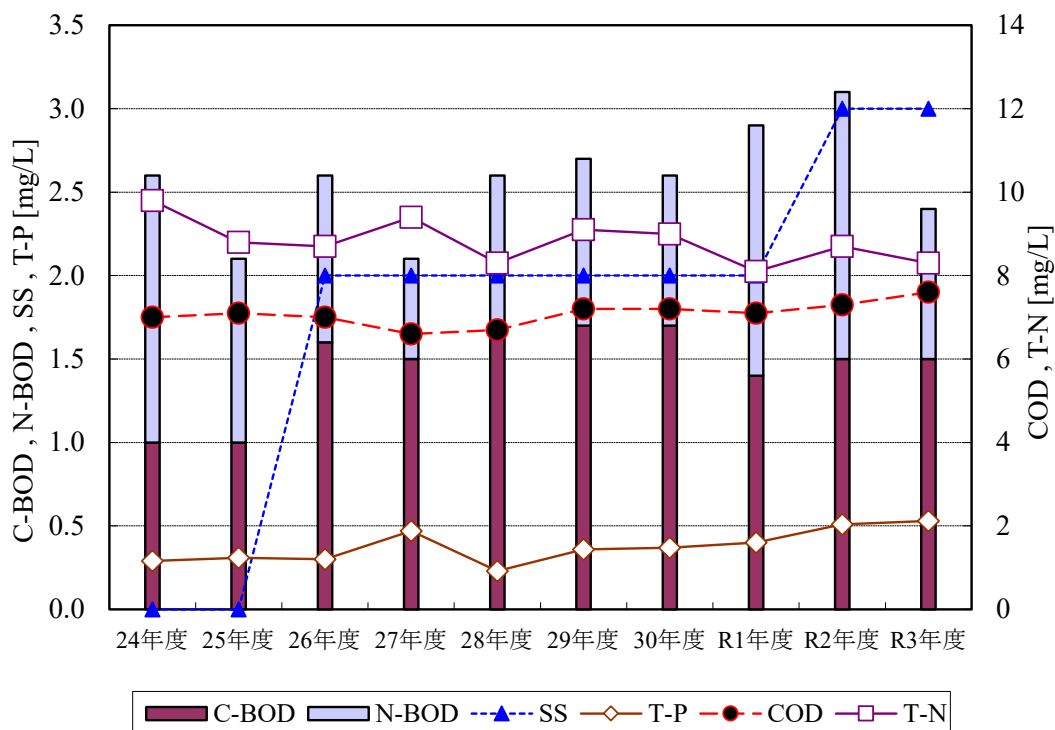
東灘処理場

(1) 放流水質の経年変化

[mg/L]

	24年度	25年度	26年度	27年度	28年度	29年度	30年度	R1年度	R2年度	R3年度
BOD	2.6	2.1	2.6	2.1	2.6	2.7	2.6	2.9	3.1	2.4
C-BOD	1.0	1.0	1.6	1.5	1.7	1.7	1.7	1.4	1.5	1.5
SS	<1	<1	2	2	2	2	2	2	3	3
COD	7.0	7.1	7.0	6.6	6.7	7.2	7.2	7.1	7.3	7.6
T-N	10	8.8	8.7	9.4	8.3	9.1	9.0	8.1	8.7	8.3
T-P	0.29	0.31	0.30	0.47	0.23	0.36	0.37	0.40	0.51	0.53

※データは定期分析の年間平均値(平成29年度より日間平均値の平均値を採用)



(2) COD、T-N、T-P排出負荷量の経年変化(環境局への報告数値)

	排水量 [m <sup>3</sup> /日]	COD		T-N		T-P	
		平均値 [mg/L]	負荷量 [kg/日]	平均値 [mg/L]	負荷量 [kg/日]	平均値 [mg/L]	負荷量 [kg/日]
24年度	151,948	7.7	1,169	11	1,632	0.41	63.0
25年度	157,684	7.2	1,142	10	1,619	0.37	58.0
26年度	161,456	7.1	1,145	10	1,584	0.46	74.0
27年度	166,304	7.1	1,180	11	1,758	0.52	86.0
28年度	160,507	7.6	1,224	11	1,689	0.28	45.3
29年度	161,637	8.1	1,315	11	1,714	0.36	58.2
30年度	166,522	7.2	1,203	11	1,802	0.35	58.7
R1年度	163,553	8.1	1,324	10	1,675	0.41	66.3
R2年度	165,636	8.6	1,428	10	1,680	0.53	88.4
R3年度	158,958	7.8	1,235	10	1,530	0.63	101
総量規制基準	207,500/32,500	40/30	9,275	60	14,400	4/2	895

(本場・分場1,2,3系/分場4系)

平均値 = 負荷量 / 排水量

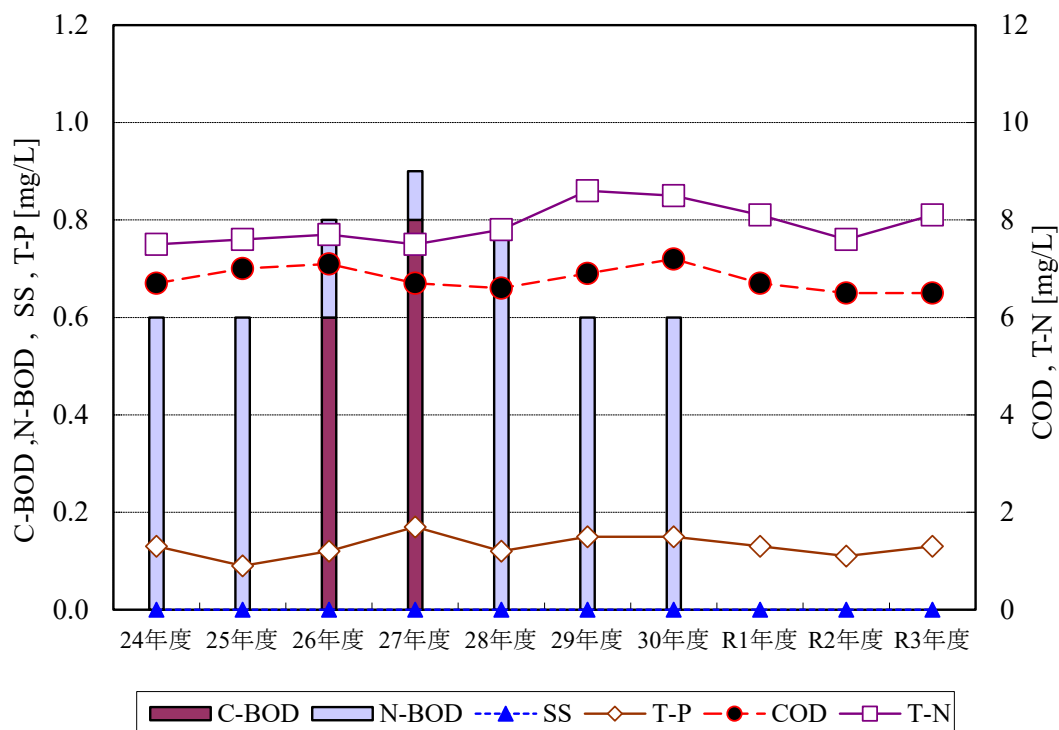
COD、T-N、T-P排出負荷量(環境局への報告数値)

ポートアイランド処理場

(1) 放流水質の経年変化

[mg/L]

	24年度	25年度	26年度	27年度	28年度	29年度	30年度	R1年度	R2年度	R3年度
BOD	0.6	0.6	0.8	0.9	0.8	0.6	0.6	<0.5	<0.5	<0.5
C-BOD	<0.5	<0.5	0.6	0.8	<0.5	<0.5	<0.5	<0.5	<0.5	<0.5
SS	<1	<1	<1	<1	<1	<1	<1	<1	<1	<1
COD	6.7	7.0	7.1	6.7	6.6	6.9	7.2	6.7	6.5	6.5
T-N	7.5	7.6	7.7	7.5	7.8	8.6	8.5	8.1	7.6	8.1
T-P	0.13	0.09	0.12	0.17	0.12	0.15	0.15	0.13	0.11	0.13



(2) COD、T-N、T-P排出負荷量の経年変化(環境局への報告数値)

	排水量 [m <sup>3</sup> /日]	COD		T-N		T-P	
		平均値 [mg/L]	負荷量 [kg/日]	平均値 [mg/L]	負荷量 [kg/日]	平均値 [mg/L]	負荷量 [kg/日]
24年度	8,235	8.5	70.2	8.6	71.1	0.13	1.1
25年度	8,181	7.4	60.3	8.4	68.6	0.06	0.5
26年度	9,381	7.5	70.5	8.5	79.5	0.11	1.0
27年度	9,866	7.4	72.9	8.4	83.3	0.13	1.3
28年度	9,850	7.3	71.7	8.8	87.0	0.13	1.2
29年度	9,617	7.1	67.9	8.5	82.1	0.08	0.8
30年度	9,630	7.2	69.1	8.7	83.8	0.13	1.3
R1年度	9,260	7.1	65.5	8.5	78.8	0.07	0.7
R2年度	9,525	6.3	59.9	8.0	76.4	0.07	0.7
R3年度	9,630	6.3	60.3	8.1	78.2	0.10	0.9
総量規制基準	40,571/27,429	30 / 20	1,766	20	1,360	4	272

(1期/2期)

平均値 = 負荷量 / 排水量

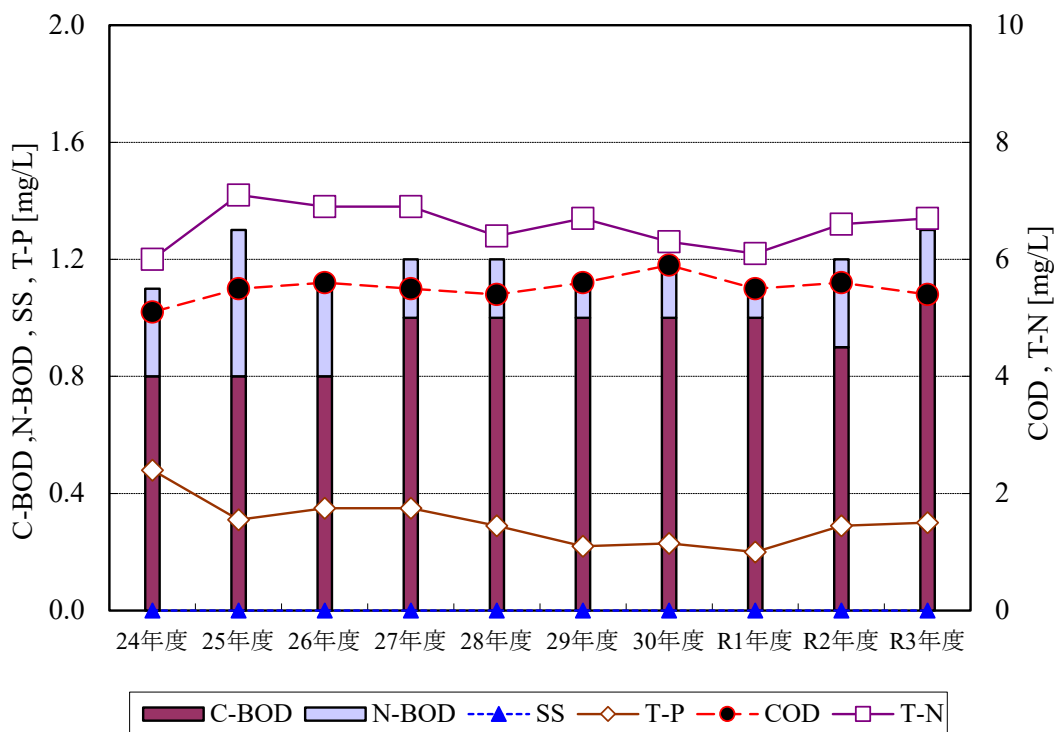
COD、T-N、T-P排出負荷量(環境局への報告数値)

鈴蘭台処理場

(1) 放流水質の経年変化

[mg/L]

	24年度	25年度	26年度	27年度	28年度	29年度	30年度	R1年度	R2年度	R3年度
BOD	1.1	1.3	1.1	1.2	1.2	1.1	1.2	1.1	1.2	1.3
C-BOD	0.8	0.8	0.8	1.0	1.0	1.0	1.0	1.0	0.9	1.1
SS	<1	<1	<1	<1	<1	<1	<1	<1	<1	<1
COD	5.1	5.5	5.6	5.5	5.4	5.6	5.9	5.5	5.6	5.4
T-N	6.0	7.1	6.9	6.9	6.4	6.7	6.3	6.1	6.6	6.7
T-P	0.48	0.31	0.35	0.35	0.29	0.22	0.23	0.20	0.29	0.30



(2) COD、T-N、T-P排出負荷量の経年変化(環境局への報告数値)

	排水量 [m <sup>3</sup> /日]	COD		T-N		T-P	
		平均値 [mg/L]	負荷量 [kg/日]	平均値 [mg/L]	負荷量 [kg/日]	平均値 [mg/L]	負荷量 [kg/日]
24年度	16,411	4.8	78.0	7.8	128	0.55	9.0
25年度	16,270	5.2	83.8	8.5	139	0.37	6.0
26年度	16,188	5.5	88.8	8.0	130	0.38	6.2
27年度	16,010	5.2	82.7	8.2	131	0.39	6.3
28年度	16,225	5.1	82.8	8.0	131	0.32	5.3
29年度	16,205	5.1	82.5	8.0	129	0.26	4.2
30年度	16,270	5.0	80.8	7.7	126	0.25	4.1
R1年度	16,157	5.2	83.9	7.6	123	0.19	3.1
R2年度	16,198	5.3	85.4	7.5	122	0.27	4.4
R3年度	16,174	4.8	78.3	7.9	127	0.32	5.1
総量規制基準	16,000	30	480	20	320	4	64

平均値 = 負荷量 / 排水量

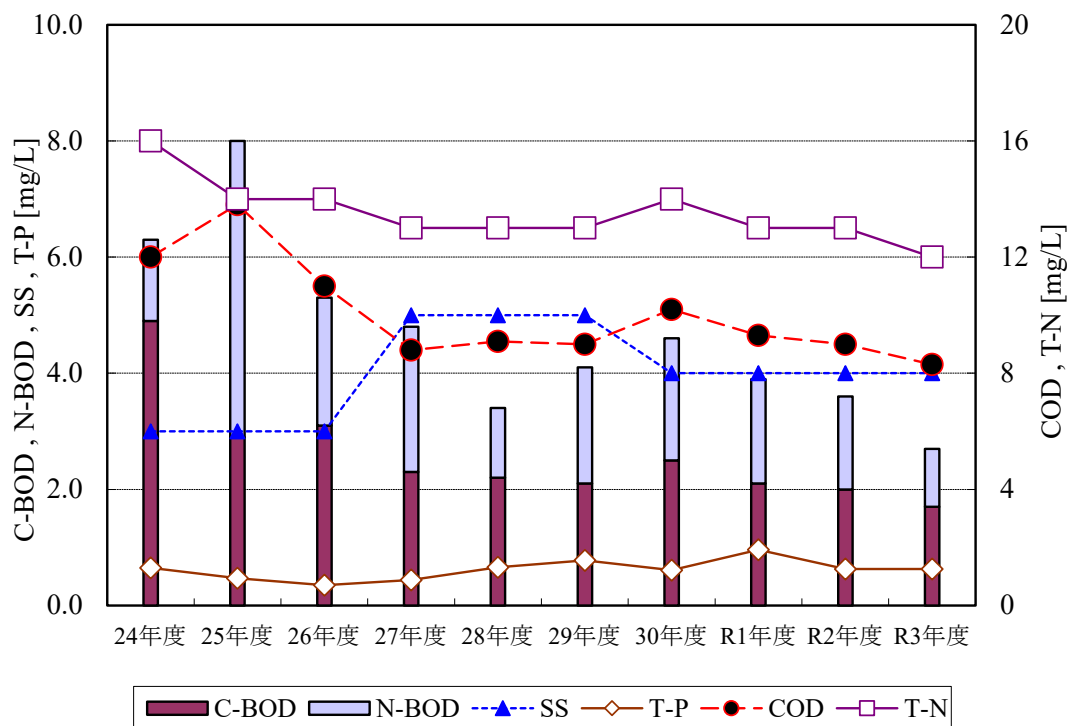
COD、T-N、T-P排出負荷量(環境局への報告数値)

西部処理場

(1) 放流水質の経年変化

[mg/L]

	24年度	25年度	26年度	27年度	28年度	29年度	30年度	R1年度	R2年度	R3年度
BOD	6.3	8.0	5.3	4.8	3.4	4.1	4.6	3.9	3.6	2.7
C-BOD	4.9	2.9	3.1	2.3	2.2	2.1	2.5	2.1	2.0	1.7
SS	3	3	3	5	5	5	4	4	4	4
COD	12	14	11	9	9.1	9.0	10.2	9	9.0	8.3
T-N	16	14	14	13	13	13	14	13	13	12
T-P	0.65	0.47	0.35	0.44	0.66	0.78	0.61	0.96	0.63	0.63



(2) COD、T-N、T-P排出負荷量の経年変化(環境局への報告数値)

	排水量 [m <sup>3</sup> /日]	COD		T-N		T-P	
		平均値 [mg/L]	負荷量 [kg/日]	平均値 [mg/L]	負荷量 [kg/日]	平均値 [mg/L]	負荷量 [kg/日]
24年度	104,463	11	1,139	17	1,802	0.61	64.0
25年度	99,191	12	1,181	16	1,554	0.57	57.0
26年度	97,748	10	1,017	16	1,532	0.36	35.0
27年度	98,828	10	1,009	15	1,453	0.51	50.0
28年度	95,799	10	925	15	1,414	0.65	62.6
29年度	95,168	10	950	16	1,478	0.76	72.1
30年度	97,252	11	1,030	16	1,540	0.62	60.7
R1年度	93,787	10	926	15	1,436	1.0	94.9
R2年度	93,435	10	927	15	1,375	0.72	67.0
R3年度	92,452	9.2	851	14	1,291	0.81	75.1
総量規制基準	190,000	40	7,600	40	7,600	4	760

平均値 = 負荷量 / 排水量

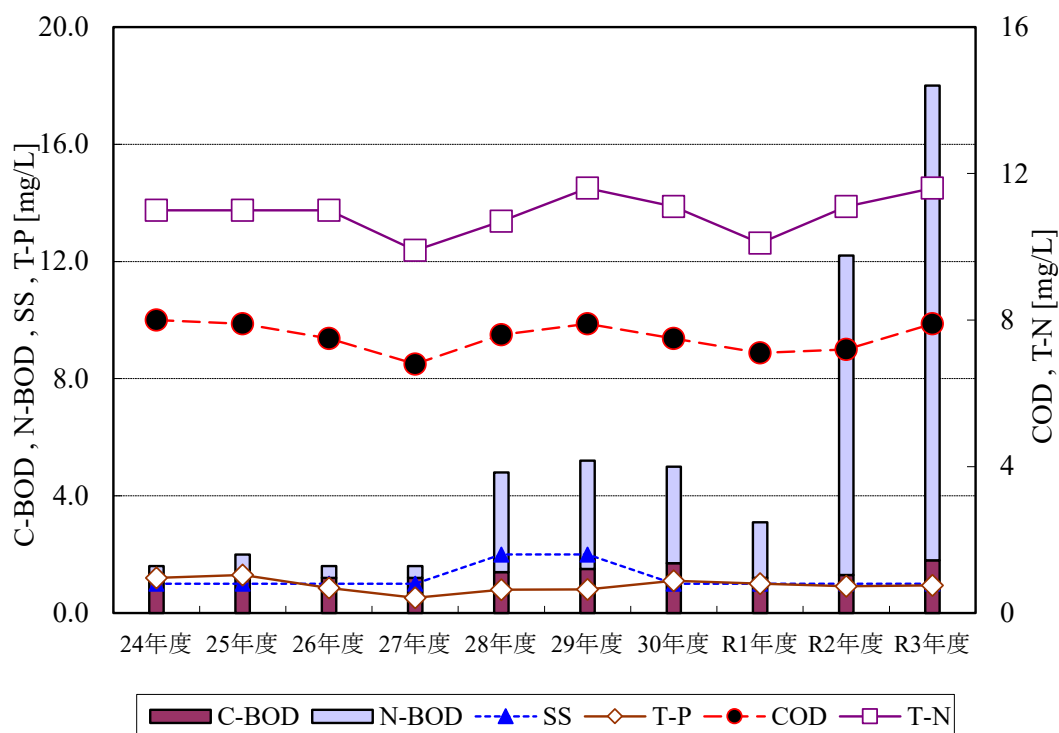
COD、T-N、T-P排出負荷量(環境局への報告数値)

垂水処理場

(1) 放流水質の経年変化

[mg/L]

	24年度	25年度	26年度	27年度	28年度	29年度	30年度	R1年度	R2年度	R3年度
BOD	1.6	2.0	1.6	1.6	4.8	5.2	5.0	3.1	12	18
C-BOD	1.2	1.2	1.2	1.2	1.4	1.5	1.7	1.2	1.3	1.8
SS	1	1	1	1	2	2	1	1	1	1
COD	8.0	7.9	7.5	6.8	7.6	7.9	7.5	7.1	7.2	7.9
T-N	11	11	11	9.9	11	12	11	10	11	12
T-P	1.2	1.3	0.86	0.52	0.80	0.81	1.1	1.0	0.91	0.94



(2) COD、T-N、T-P排出負荷量の経年変化(環境局への報告数値)

	排水量 [m <sup>3</sup> /日]	COD		T-N		T-P		
		平均値 [mg/L]	負荷量 [kg/日]	平均値 [mg/L]	負荷量 [kg/日]	平均値 [mg/L]	負荷量 [kg/日]	
24年度	143,122	9.0	1,286	11	1,640	0.94	135	
25年度	142,330	8.2	1,167	11	1,631	0.91	130	
26年度	139,865	7.5	1,055	11	1,589	0.75	105	
27年度	141,392	7.5	1,061	11	1,550	0.71	100	
28年度	139,382	7.8	1,087	13	1,796	0.86	120	
29年度	138,348	8.1	1,125	13	1,865	0.88	122	
30年度	141,752	7.7	1,097	13	1,880	1.0	149	
R1年度	134,684	7.7	1,043	12	1,614	1.0	141	
R2年度	136,169	7.7	1,052	13	1,795	1.0	137	
R3年度	136,547	7.9	1,081	12	1,659	0.92	126	
総量規制基準	東系	72,500	30	2,175	20	1,450	2	145
	本・分場	172,500	40	6,900	40	6,900	4	690

平均値 = 負荷量 / 排水量



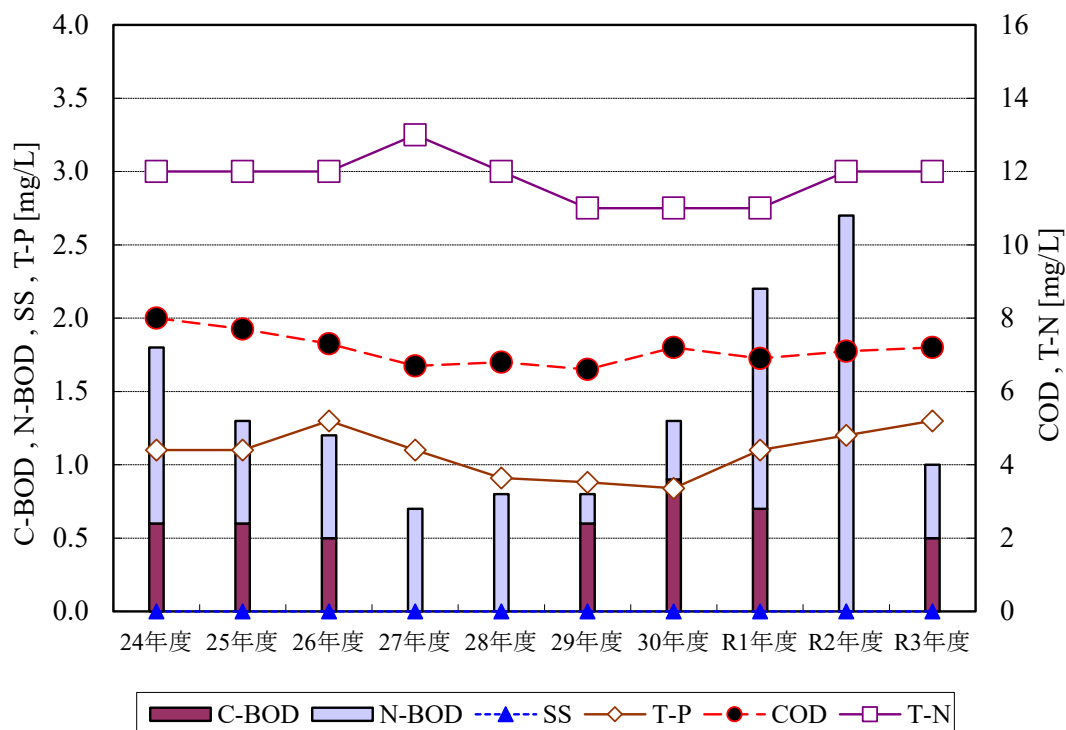
COD、T-N、T-P排出負荷量(環境局への報告数値)

玉津処理場

(1) 放流水質の経年変化

[mg/L]

	24年度	25年度	26年度	27年度	28年度	29年度	30年度	R1年度	R2年度	R3年度
BOD	1.8	1.3	1.2	0.7	0.8	0.8	1.3	2.2	2.7	1.0
C-BOD	0.6	0.6	0.5	<0.5	<0.5	0.6	0.9	0.7	<0.5	0.5
SS	<1	<1	<1	<1	<1	<1	<1	<1	<1	<1
COD	8.0	7.7	7.3	6.7	6.8	6.6	7.2	6.9	7.1	7.2
T-N	12	12	12	13	12	11	11	11	12	12
T-P	1.1	1.1	1.3	1.1	0.91	0.88	0.84	1.1	1.2	1.3



(2) COD、T-N、T-P排出負荷量の経年変化(環境局への報告数値)

	排水量 [m <sup>3</sup> /日]	COD		T-N		T-P	
		平均値 [mg/L]	負荷量 [kg/日]	平均値 [mg/L]	負荷量 [kg/日]	平均値 [mg/L]	負荷量 [kg/日]
24年度	71,912	8.5	611	13	958	1.0	74.0
25年度	73,158	8.3	605	13	917	0.97	71.0
26年度	71,876	8.5	612	12	862	1.3	95.0
27年度	73,347	7.8	571	13	935	1.1	84.0
28年度	73,386	7.8	575	12	859	1.1	80.0
29年度	73,590	6.9	507	11	841	1.1	81.6
30年度	75,102	7.1	533	11	861	1.0	74.9
R1年度	71,044	7.2	514	12	850	1.1	75.9
R2年度	73,275	7.8	570	13	977	1.3	96.0
R3年度	73,643	7.3	534	13	976	1.3	98.5
総量規制基準	150,000	30	4,500	40	6,000	4	600

平均値 = 負荷量 / 排水量